



wagnerguss

GUSSTEILE IN PERFEKTION



Setzen Sie unser Know-how ein, um die Wirtschaftlichkeit und Funktionssicherheit von Gussteilen noch weiter zu erhöhen. Je früher der Zeitpunkt, an dem Sie unsere technische Beratung einschalten, desto größer ist das Potenzial für Verbesserungen. Bereits in der Konstruktionsphase können wir Sie durch eine vergleichende Kostenanalyse zwischen Gießen und Schweißen unterstützen.



MODELLBAU 3



KNOW-HOW TRANSFER

Mit unserer langjährigen Erfahrung schlagen wir den optimal geeigneten Werkstoff vor, legen Genauigkeitsanforderungen, Maßtoleranzen und Ausführung des Gussteiles fest.



IDEALMASSE GARANTIERT

Vor dem Guss kommt das Modell. Es wird exakt nach den spezifischen technischen Vorgaben der Konstruktionszeichnung in unserem Modellbau gefertigt. Hier entstehen Modelle aus Holz, Polystyrol, Kunststoff oder Metall in höchster handwerklicher Präzision.

Unsere erfahrenen Mitarbeiter wissen, dass Konstruktion und Genauigkeit des Modells für die Qualität des Gussteiles ausschlaggebend sind.



2 TECHNISCHE BERATUNG





Wir sind die Spezialisten für hochwertige handgeformte Grau- und Sphärogussteile in Einzel- und Kleinserienfertigung.

Unser Produktionsbereich umfasst GG-15 bis GG-35 Graugussteile mit maximal 5.000 kg und GGG-40 bis GGG-80 Sphärogussteile mit maximal 3.000 kg sowie Sonderlegierungen.

Für Ihre Aufträge setzen wir eine der modernsten Schmelzofenanlagen Europas nach dem Mittelfrequenz-Induktionsprinzip ein. Den gleichbleibend hohen Qualitätsstandard sichern wir durch Rohstoffanalysen, computergesteuerte Produktionsüberwachung und Kontrolle des Endproduktes.

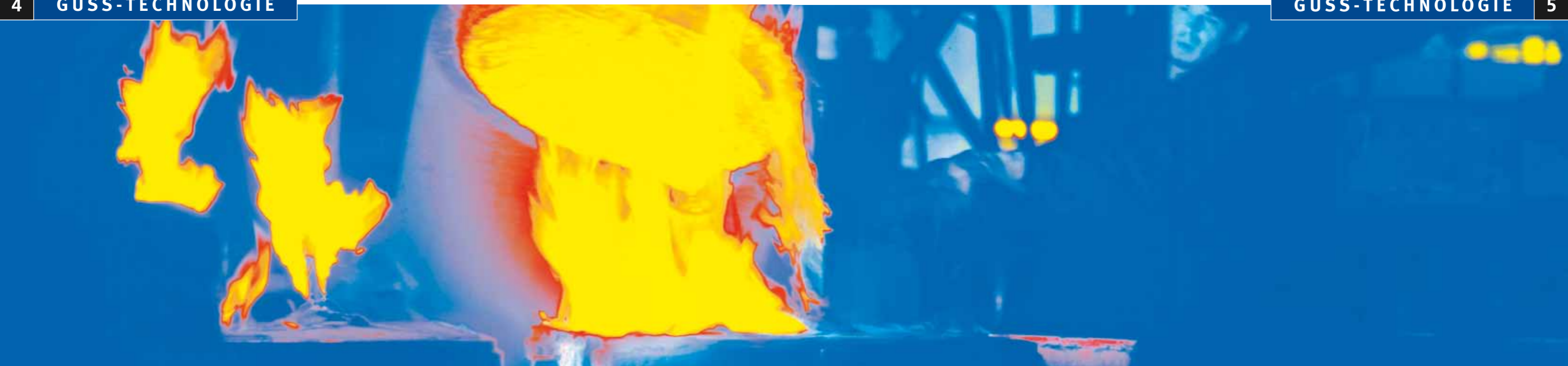
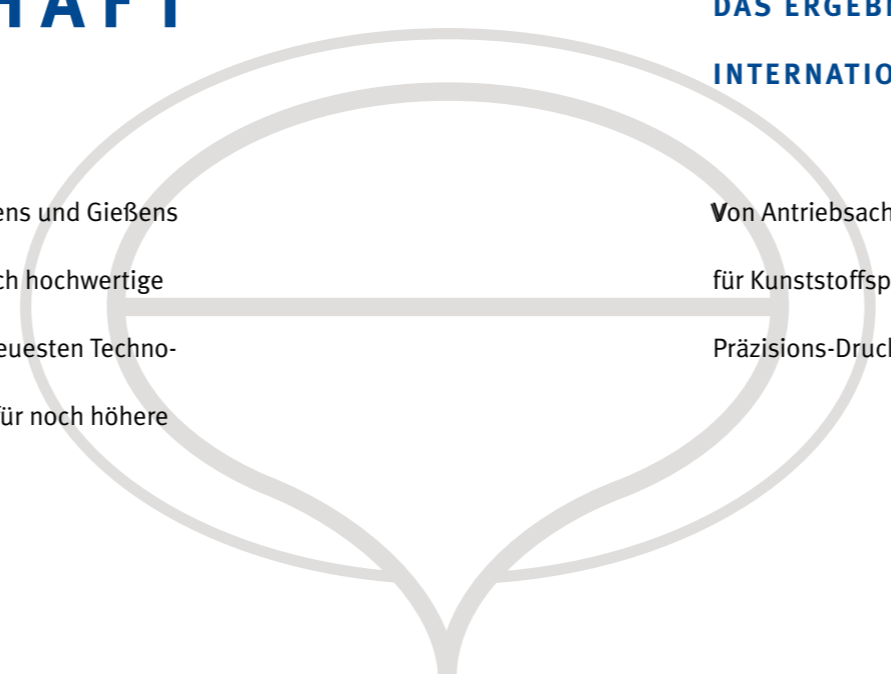
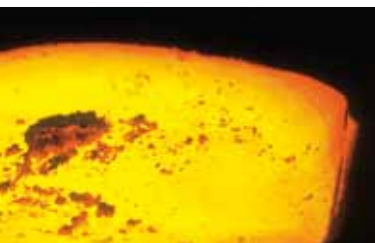


WIR VERSTEHEN UNSER GESCHÄFT

Unsere Mitarbeiter beherrschen die Kunst des Formens und Gießens in höchster Vollendung. Wir verwenden ausschließlich hochwertige Rohstoffe und Legierungselemente, arbeiten nach neuesten Technologien. Und auch die technischen Voraussetzungen für noch höhere Leistungsfähigkeit haben wir geschaffen.

DAS ERGEBNIS UNSERER ARBEIT KANN SICH INTERNATIONAL SEHEN LASSEN.

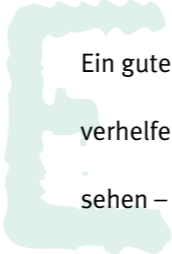
Von Antriebsachsen und Bremsnaben über druckdichte Teile für Kunststoffspritzmaschinen bis zu Heizkesselgliedern und Präzisions-Druckzylindern für Hochleistungs-Druckmaschinen.





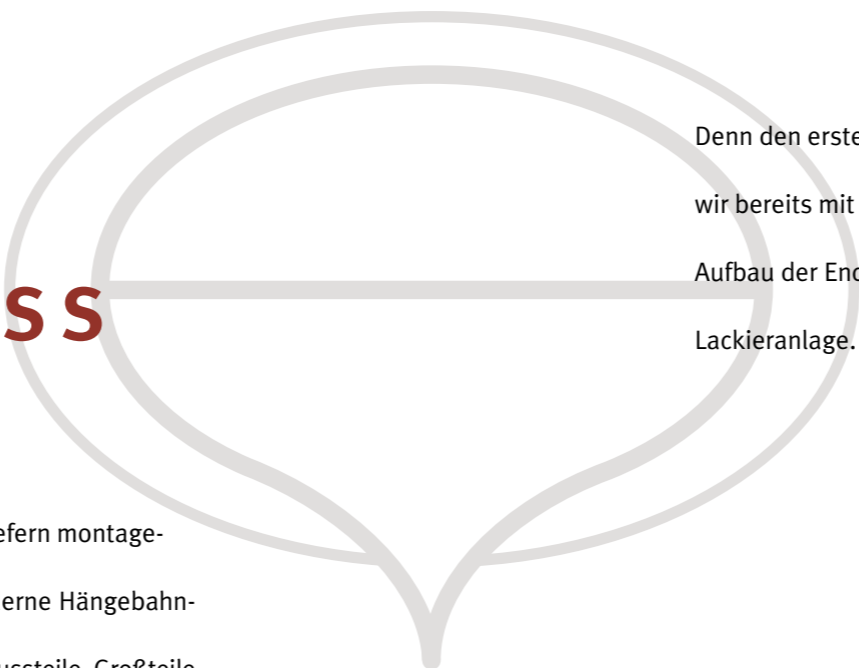
MANCHE MÖGEN'S HEISS

Wir leisten saubere Arbeit. Oder anders gesagt: Wir liefern montagegerechte Werkstücke mit sauberen Oberflächen. Moderne Hängebahn-Strahlanlagen übernehmen bei uns das Reinigen der Gussteile. Großteile bis zum Ausmaß von 3000 x 3000 x 2000 mm und bis 5.000 kg Masse werden in der Freistrahlanlage behandelt. Manche Gussteile mögen's heiß – die erhalten bei uns eine Wärmebehandlung. Je nach Anforderung an das Werkstück und entsprechend Ihren Spezifikationen können wir die Teile in unseren Glühkammern spannungsarm glühen und vergüten – ferritisieren oder perlitisieren. Der Verlauf der Wärmebehandlung wird selbstverständlich genau überwacht und dokumentiert.



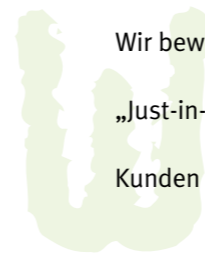
Ein guter Eindruck schon auf den ersten Blick. Wir verhelfen den Gussteilen zu einem makellosen Aussehen – und zwar Schicht für Schicht.

RAFFINIERTES MAKE-UP



Denn den ersten Schritt für die richtige Optik setzen wir bereits mit der fachgerechten Grundierung. Der Aufbau der Endlackierung erfolgt in unserer modernen Lackieranlage. Wir verwenden dabei ausschließlich hochwertige Farben, um perfekte Ergebnisse zu erzielen.





Wir beweisen Taktgefühl, wenn es um „Just-in-time“-Lieferungen an unsere Kunden geht.

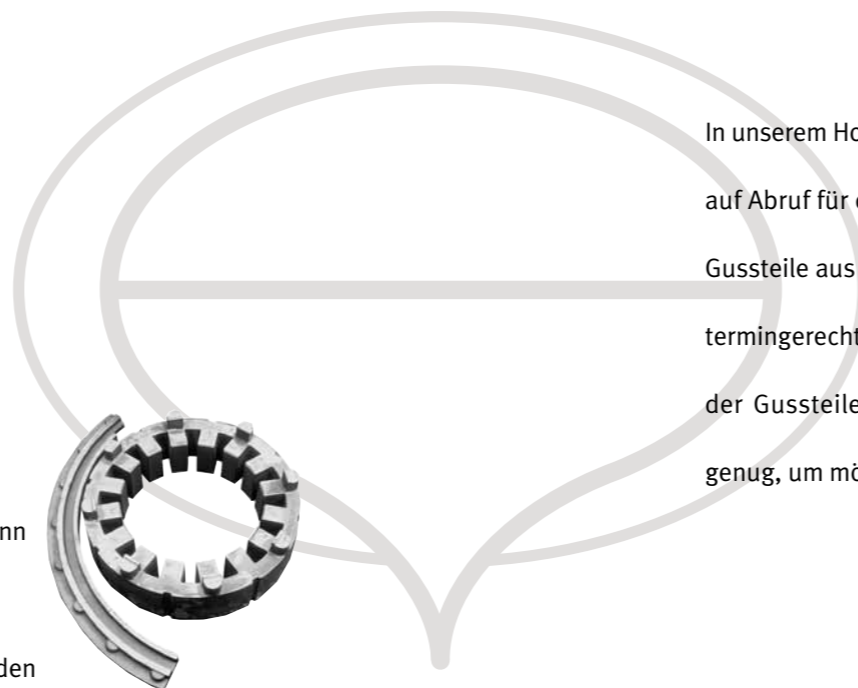
AUF ALLES VORBEREITET



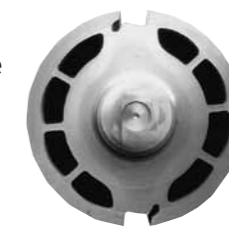
IN BESTFORM GEBRACHT

Unsere Mitarbeiter sind überhaupt nicht tolerant, wenn es um die richtigen Maße geht. Denn bei der mechanischen Bearbeitung eines Gussteiles kommt es auf den Bruchteil eines Millimeters an. Ebenso wie es unseren Kunden darauf ankommt, durch Outsourcing der Arbeitsgänge Vor- und Fertigdrehen, Fräsen und Bohren zusätzlich Zeit zu gewinnen und Kosten zu sparen.

Wir sind für Ihre Aufgaben gerüstet – mit modernen CNC-gesteuerten Bearbeitungszentren, Drehbänken, Fräsmaschinen und Bohrwerken. Und machen aus dem Werkstück einen montagegerechten Fertigteil.



In unserem Hochregallager stehen 15.000 Gussmodelle auf Abruf für den Fertigungsprozess bereit. Auch Gussteile aus unserer Produktion können hier bis zum termingerechten Abtransport zwischengelagert werden. Die Lieferung der Gussteile übernimmt unser eigener Fuhrpark. Wir sind flexibel genug, um möglichst auf alles vorbereitet zu sein.





10 WAGNERGUSS



Ing. Ronald Wagner

PROFIS AM WERK

Eisengießen hat bei uns nicht nur große Tradition, sondern ist unsere wichtigste Aufgabe. Vor mehr als siebenzig Jahren als Familienbetrieb gegründet – und bis heute Familienbetrieb geblieben – setzen wir die wertvollen Erfahrungen mehrerer Generationen konsequent für die hohe Produktqualität von heute und die innovativen Lösungen von morgen ein. Wir investieren in die Ausbildung unserer Mitarbeiter ebenso, wie in die neuesten Fertigungstechnologien und sind uns auch im Umweltschutz unserer Verantwortung bewußt.



WAGNER SCHMELZTECHNIK GMBH & Co KG
 Dr.-Karl-Renner-Straße 18
 A-4470 Enns
 Postfach 138
 Telefon: +43(0)7223-83274
 Fax: +43(0)810 9554 150869
 e-mail: office@wagnerguss.com
 Internet: www.wagnerguss.com